



## 4.3 Représentations des pollutions de l'air extérieur et de l'air intérieur

### Annexe 4.3

Typologie de la population régionale au regard des représentations de la pollution de l'air extérieur et de l'air intérieur

18 variables actives ont été sélectionnées pour l'analyse des correspondances multiples (56 modalités) et 6 variables ont été projetées sur les axes factoriels en variables illustratives (24 modalités) (cf. tableau ci-dessous). Les modalités dont les effectifs sont inférieurs à 5 % n'ont pas été prises en compte (19 modalités actives et 2 modalités illustratives).

Variables actives et illustratives sélectionnées pour l'analyse des correspondances multiples (ACM)

Variabiles actives	Modalités	Libellé des modalités	Effectif non pondéré	Pourcentage pondéré
Information sur la pollution de l'air extérieur (PAE) et ses éventuels effets sur la santé	Plutôt bien informé(e)	InfoEffetsAirExt(+)	1 560	68
	Plutôt mal informé(e)	InfoEffetsAirExt(-)	677	29
	N'en a jamais entendu parler	InfoEffetsAirExt(0)	51	2
	Ne sait pas (NSP)/Refus	InfoEffAirExt(NSP)	6	0
Information sur la pollution de l'air intérieur (PAI) et ses éventuels effets sur la santé	Plutôt bien informé(e)	InfoEffetsAirInt(+)	1 127	48
	Plutôt mal informé(e)	InfoEffetsAirInt(-)	949	42
	N'en a jamais entendu parler	InfoEffetsAirInt(0)	209	10
	NSP/Refus	InfoEffAirInt(NSP)	9	0
Risques pour la santé des Français en général liés à la PAE	Risques très ou plutôt élevés	RisqAirExt(+)	1 858	81
	Risques plutôt faibles ou quasi nuls	RisqAirExt(-)	416	19
	NSP/Refus	RisqAirExt(NSP)	20	1
Risques pour la santé des Français en général liés à la PAI	Risques très ou plutôt élevés	RisqAirInt(+)	1 064	46
	Risques plutôt faibles ou quasi nuls	RisqAirInt(-)	1 128	50
	NSP/Refus	RisqAirInt(NSP)	102	4
Risque d'être affecté au cours de sa vie par une intoxication au CO	Risque plutôt élevé	RisqMalResp(+)	598	27
	Risque plutôt faible ou quasi nul	RisqMalResp(-)	1 616	70
	NSP/Refus	RisqMalResp(NSP/déjà)	80	3
Ressenti les effets de la PAE sur sa propre santé ou celle de son entourage	Oui	EffetSantéPAE(+)	792	34
	Non	EffetSantéPAE(-)	1 489	66
	NSP/Refus	EffetSantéPAE(NSP)	13	1
Ressenti les effets de la PAI sur sa propre santé ou celle de son entourage	Oui	EffetSantéPAI(+)	361	15
	Non	EffetSantéPAI(-)	1 927	84
	NSP/Refus	EffetSantéPAI(NSP)	6	0
A la campagne, l'air est pur	Tout à fait ou plutôt d'accord	Campagne(+)	1 421	62
	Plutôt pas ou pas du tout d'accord	Campagne(-)	864	38
	NSP/Refus	Campagne(NSP)	9	0



## ANNEXES

### 4.3 Représentations des pollutions de l'air extérieur et de l'air intérieur

Variables actives (suite)	Modalités	Libellé des modalités	Effectif non pondéré	Pourcentage pondéré
Les mauvaises odeurs à l'extérieur sont un signe de pollution de l'air et/ou les fumées sont toujours un signe de pollution de l'air extérieur	Tout à fait ou plutôt d'accord avec une des deux propositions	OF(+)	1 635	71
	Plutôt pas ou pas du tout d'accord avec les deux propositions	OF(-)	652	29
	NSP/Refus	OF(NSP)	7	0
La pollution de l'air extérieur s'aggrave	Tout à fait ou plutôt d'accord	Aggrave(+)	2 036	89
	Plutôt pas ou pas du tout d'accord	Aggrave(-)	226	10
	NSP/Refus	Aggrave(NSP)	32	1
Si le logement est bien fermé, il n'y a pas de pollution à l'intérieur du logement	Tout à fait ou plutôt d'accord	LogementClos(+)	387	16
	Plutôt pas ou pas du tout d'accord	LogementClos(-)	1 865	82
	NSP/Refus	LogementClos(NSP)	42	2
La pollution de l'air intérieur n'est pas perceptible	Tout à fait ou plutôt d'accord	PAIperceptible(+)	1 411	62
	Plutôt pas ou pas du tout d'accord	PAIperceptible(-)	818	35
	NSP/Refus	PAIperceptible(NSP)	65	3
Si un appareil de chauffage dégageait du monoxyde de carbone, je serai alerté(e) par l'odeur	Tout à fait ou plutôt d'accord	OdeurCO(+)	453	20
	Plutôt pas ou pas du tout d'accord	OdeurCO(-)	1 751	77
	NSP/Refus	OdeurCO(NSP)	90	4
L'air extérieur contribue à la pollution de l'air intérieur	Oui	AirExtPAI(+)	1 716	75
	Non	AirExtPAI(-)	561	25
	NSP/Refus	AirExtPAI(NSP)	17	1
Confiance dans l'expertise scientifique sur la PAE	Très ou plutôt confiant(e)	ConfExpertAirExt(+)	1 630	72
	Plutôt pas ou pas du tout confiant(e)	ConfExpertAirExt(-)	643	27
	NSP/Refus	ConfExpertAirExt(NSP)	21	1
Confiance dans l'expertise scientifique sur la PA	Très ou plutôt confiant(e)	ConfExpertAirInt(+)	1 509	66
	Plutôt pas ou pas du tout confiant(e)	ConfExpertAirInt(-)	722	31
	NSP/Refus	ConfExpertAirInt(NSP)	63	3
Satisfaction à l'égard des actions des pouvoirs publics concernant la PAE	Très ou plutôt satisfait(e)	SatisActionAirExt(+)	1 068	47
	Plutôt pas ou pas du tout satisfait(e)	SatisActionAirExt(-)	1 191	51
	NSP/Refus	SatisActionAirExt(NSP)	35	1
Satisfaction à l'égard des actions des pouvoirs publics concernant la PAI	Très ou plutôt satisfait(e)	SatisActionAirInt(+)	958	42
	Plutôt pas ou pas du tout satisfait(e)	SatisActionAirInt(-)	1 232	54
	NSP/Refus	SatisActionAirInt(NSP)	104	4
Variables illustratives	Modalités	Libellé des modalités	Effectif non pondéré	Pourcentage pondéré
Sexe	Homme	Homme	987	49
	Femme	Femme	1 307	51
Age	18-25 ans	18-25 ans	219	16
	26-34 ans	26-34 ans	351	18
	35-44 ans	35-44 ans	534	20
	45-54ans	45-54ans	435	19
	55-64 ans	55-64 ans	448	13
	65-75 ans	65-75 ans	307	14



Variabiles illustratives (suite)	Modalités	Libellé des modalités	Effectif non pondéré	Pourcentage pondéré
Catégorie socioprofessionnelle	Csp (-) : ouvriers, employés, agriculteurs, personnes sans profession	Csp (-)	1 294	55
	Csp (+) : artisans, commerçants et chefs d'entreprise, professions intermédiaires, cadres et professions intellectuelles supérieures, étudiants	Csp (+)	998	45
	NSP/Refus	Csp(NSP)	2	0
Niveau de diplôme	Aucun diplôme ou diplôme inférieur au bac	Aucun diplôme ou Inf	1 201	49
	Diplôme de niveau bac	Bac	436	21
	Diplôme de niveau bac+2	Bac+2	249	11
	Diplôme de niveau bac+3 et plus, grandes écoles	Bac+3 et sup. et gde	395	18
	NSP/Refus	Diplôme(NSP)	13	1
Revenus mensuels	Moins de 900 € par unité de consommation	< 900 €/uc	595	27
	Entre 900 et 1500 € par unité de consommation	900-1500 €/uc	853	36
	Plus de 1500 € par unité de consommation	1500 €/uc	665	28
	NSP/Refus	Revenu(NSP)	181	9
Taille d'agglomération	Commune rurale	Commune rurale	871	34
	2000 à 19999 habitants	2000-19999 hab	574	23
	20000 à 99999 habitants	20000-99999 hab	169	8
	100000 habitants et plus	100000 hab et plus	680	35

Source : Baromètre santé environnement Pays de la Loire 2007. ORS Pays de la Loire, Inpes

La typologie a été réalisée sur les 14 premiers axes de l'ACM (83 % de l'inertie totale).

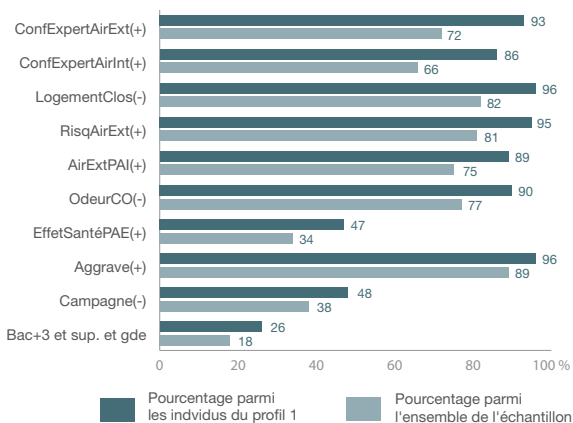


## ANNEXES

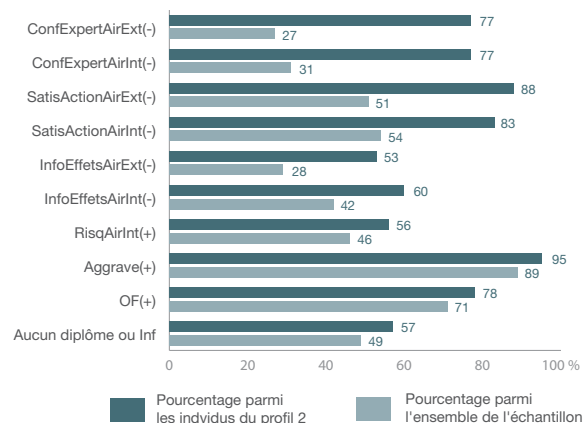
### 4.3 Représentations des pollutions de l'air extérieur et de l'air intérieur

Comparaison des pourcentages observés parmi les individus des 4 profils issus de la typologie et parmi l'ensemble de l'échantillon, pour les 10 modalités les plus discriminantes

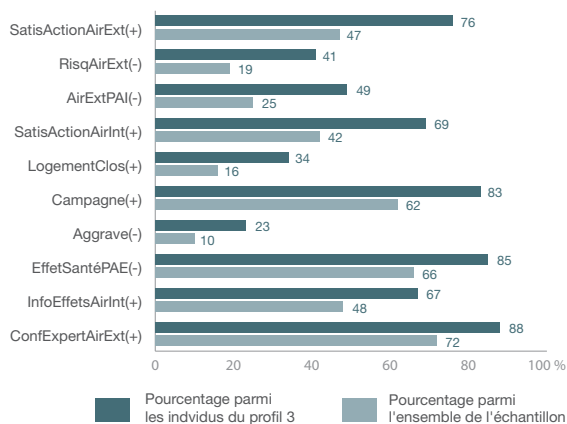
#### Profil 1 : les « inquiets » (39 %)



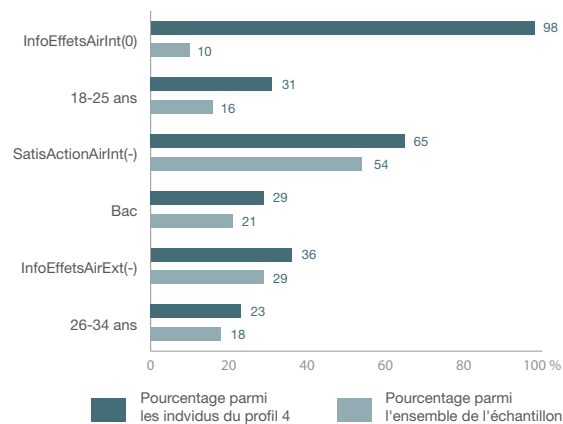
#### Profil 2 : les « critiques » (24 %)



#### Profil 3 : les « confiants » (27 %)



#### Profil 4 : les « personnes en manque d'information » (10 %)



Source : Baromètre santé environnement Pays de la Loire 2007. ORS Pays de la Loire, Inpes  
Légende : cf. tableau pp. 67-69 (« Libellé des modalités »)