

# Mortalité par suicide en Sarthe

**L**e suicide a été à l'origine de 145 décès en 2007 en Sarthe. Malgré un mouvement de baisse depuis le milieu des années 1980, la mortalité dans le département reste particulièrement élevée, supérieure à la moyenne nationale de 51 % pour les hommes et de 61 % pour les femmes.

## Des décès qui concernent principalement les hommes

On dénombre, en 2007, 145 décès par suicide en Sarthe. Le suicide cause près de quatre fois plus de décès que les accidents de la circulation (fig. 1).

78 % des décès par suicide concernent des hommes.

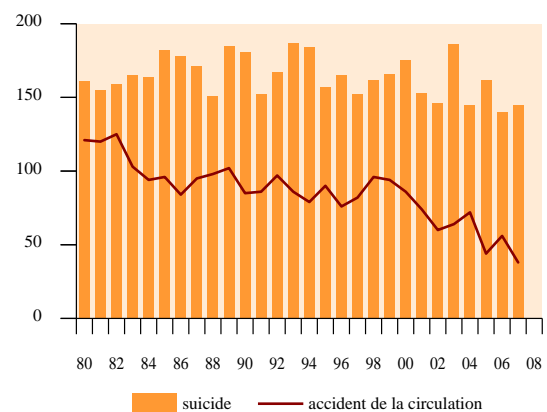
A tous les âges, les taux de mortalité masculins sont nettement supérieurs aux taux féminins. Mais l'écart est surtout marqué avant 54 ans et au-delà de 75 ans (fig. 2 et 3).

## Le risque de suicide est surtout élevé chez les personnes âgées...

Chez les hommes, le taux de mortalité varie beaucoup avec l'âge : il augmente nettement entre 15 et 45 ans, puis diminue jusqu'à 74 ans et augmente à nouveau fortement au-delà (fig. 2 et 3).

Chez les femmes, les écarts entre les classes d'âge sont moins marqués que chez les hommes.

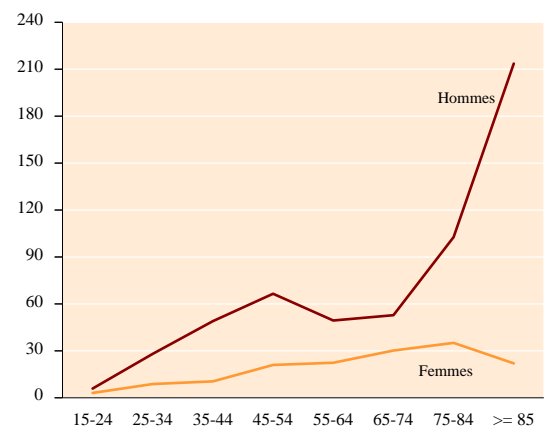
**Figure 1**  
Evolution du nombre de décès par suicide et accident de la circulation - Sarthe (1980-2007)



Source : Inserm CépiDc

Exploitation ORS

**Figure 2**  
Taux de mortalité par suicide selon l'âge Sarthe (moyenne 2005-2007)



Sources : Inserm CépiDc, Insee

Exploitation ORS

Données lissées sur 3 ans - Unité : pour 100 000

**Figure 3**

Taux de mortalité par suicide selon le sexe et l'âge Sarthe (moyenne 2005-2007)

	Hommes		Femmes	
	Nb annuel moyen de décès	Taux de mortalité	Nb annuel moyen de décès	Taux de mortalité
< 15 ans	0	0,0	0	0,0
15-24 ans	2	5,9	1	3,1
25-34 ans	10	28,1	3	8,8
35-44 ans	19	49,0	4	10,5
45-54 ans	25	66,5	8	21,0
55-64 ans	15	49,4	7	22,4
65-74 ans	12	52,8	8	30,2
75-84 ans	16	102,7	8	35,1
85 ans et plus	8	213,6	2	22,0
Total	107	-	41	-

Sources : Inserm CépiDc, Insee  
Unité : pour 100 000

Exploitation ORS

### ... mais près de 40 % des suicides ont lieu chez des adultes d'âge moyen

C'est entre 35 et 54 ans que le nombre de suicides est le plus important puisque 38 % des décès dénombrés en 2005-2007 concernent des personnes de ces âges.

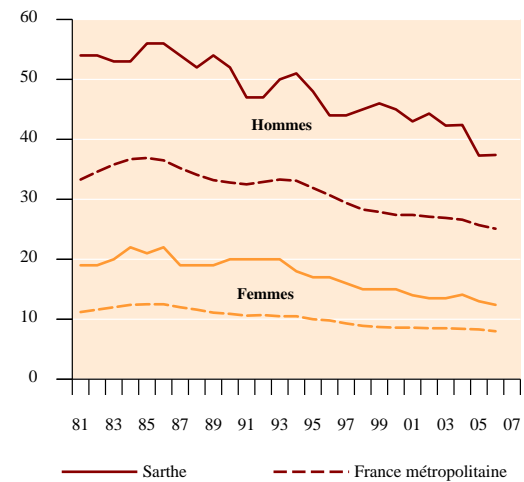
Par contre, si l'on considère la proportion de suicides parmi l'ensemble des causes de décès, celle-ci atteint, entre 25 et 44 ans, 24 % chez les hommes et 15 % chez les femmes.

### Une situation départementale très défavorable

Au cours des deux dernières décennies, la mortalité par suicide en Sarthe est toujours restée supérieure à la moyenne nationale. Cette surmortalité est très prononcée aussi bien pour les hommes (+51 % en 2005-2007) que pour les femmes (+61 %) (fig. 4).

**Figure 4**

Evolution du taux comparatif de mortalité par suicide Sarthe, France métropolitaine (1981-2006)



Sources : Inserm CépiDc, Insee

Exploitation ORS

Données lissées sur 3 ans - Unité : pour 100 000

### Une tendance à la baisse de la mortalité qui se poursuit

Depuis le milieu des années 1980, comme en France, les taux de mortalité par suicide en Sarthe ont globalement suivi une tendance à la baisse (fig. 4).

Le recul de la mortalité départementale a été plus important pour les femmes (-2,5 % en moyenne par an entre 1985 et 2006) que pour les hommes (-1,9 %).

En outre, cette baisse semble un peu plus marquée qu'au plan national (respectivement 2,1 % et 1,8 %).

#### Voir aussi

[www.santepaysdelaloire.com/Suicides.44.0.html](http://www.santepaysdelaloire.com/Suicides.44.0.html)

La mortalité par suicide dans les Pays de la Loire, Loire-Atlantique, Maine-et-Loire, Mayenne et Vendée. ORS Pays de la Loire, février 2010 (4 p. et 2 p. pour les documents départementaux)

Les éléments méthodologiques, les définitions et des repères bibliographiques figurent sur le document régional.